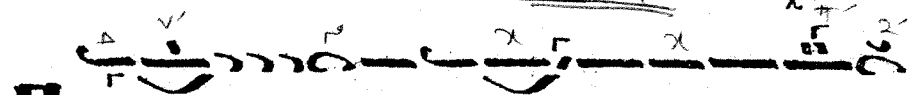
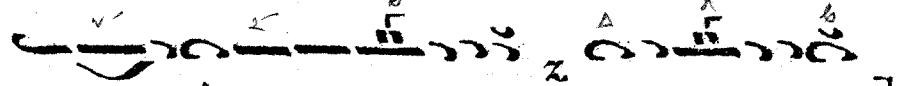


Ἦχος β.

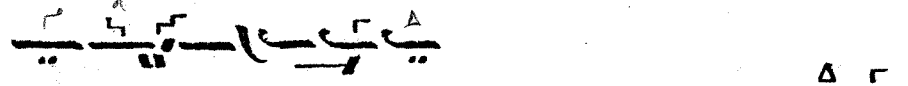
Παναγιώτου
Κωνσταντίνου



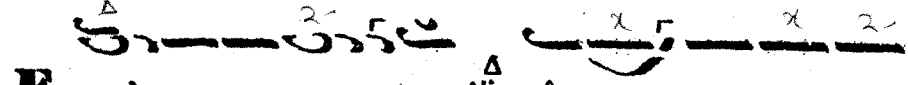
Π α τε ε ρ α Γι ο υ και α α γι ο υ Πνε ε υ μα



Τρι α δ ο μο ο υ ο υ σι ο υ και α χ ω ω ρι χ



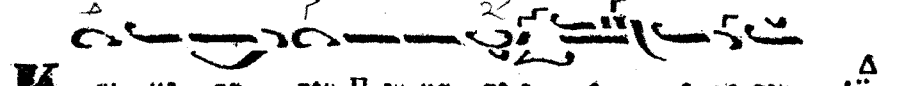
στο ο ο ο χ ο ο ο ν



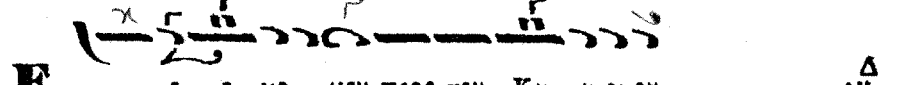
Ε λαι ο υ ει ρ η η η ν η θ υ σι ι αν αι νε



ε σε ω ς



Κ αι με τα του Πνε υ μα το ο ο ο ο ς σου



Ε ε ε χ ο με ν προ ς τον Κυ ρι ο ν



Α α α ξι ο ο ν και δε ι και χ ο ο ο α



ο χ ο ο ο ν

